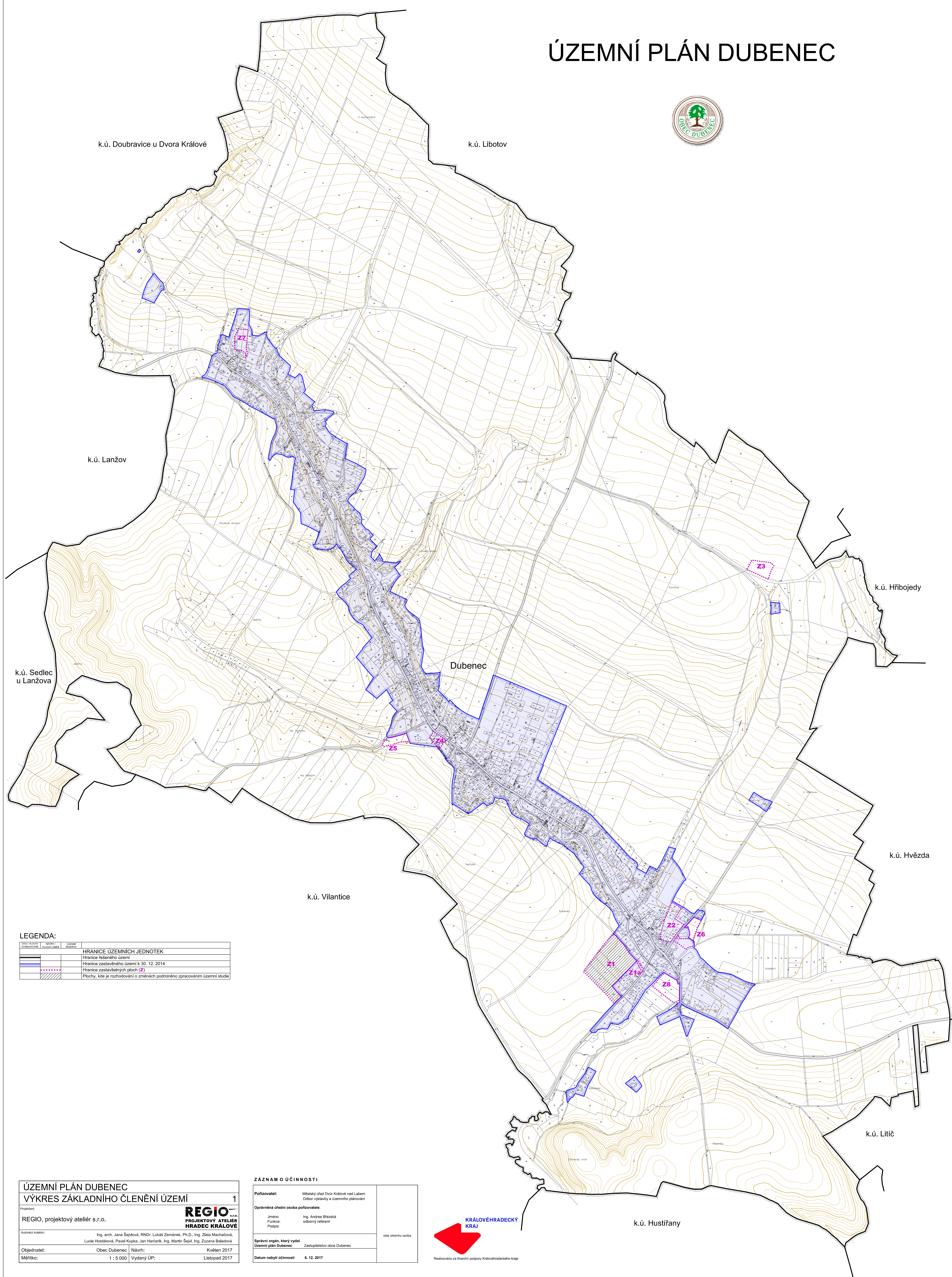


# ÚZEMNÍ PLÁN DUBENEC



## LEGENDA:

Průběžnost	číslo	základní
[Symbol]	[Symbol]	[Symbol]
[Symbol]	[Symbol]	[Symbol]
[Symbol]	[Symbol]	[Symbol]
[Symbol]	[Symbol]	[Symbol]
[Symbol]	[Symbol]	[Symbol]

**HRANICE ÚZEMNÍCH JEDNOTEK**  
 Hranice řešeného území  
 Hranice zastavěného území k 30. 12. 2014  
 Hranice zastavěných ploch (Z)  
 Plochy, kde je rozhodováno o změnách podmíněno zprávoáním územní studie

<b>ÚZEMNÍ PLÁN DUBENEC</b>		<b>VÝKRES ZÁKLADNÍHO ČLENĚNÍ ÚZEMÍ</b>		<b>1</b>	
Projektant: <b>REGIO, projektový ateliér s.r.o.</b>					
Autorský kolektiv: Ing. arch. Jana Šejtková, RNDr. Lukáš Zemaněk, Ph.D., Ing. Zlita Macháčková, Lucie Hostáková, Pavel Kupačka, Jan Harčarik, Ing. Martin Šejtl, Ing. Zuzana Balašová					
Objednatel: Obec Dubenec					
Měřítko: 1:5 000					
Vydání ÚP: Lистопад 2017					

ZÁZNAM O ÚČINNOSTI	
Polžovatel:	Městský úřad Dvůr Králové nad Labem Odbor výstavby a územního plánování
Oprávněná úřední osoba pořizovatele:	Jméno: Ing. Andrea Elčáková Funkce: odborný referent Podpis: [Podpis]
Správní orgán, který vydal Územní plán Dubenec:	Zastupitelstvo obce Dubenec
Datum nabytí účinnosti:	6. 12. 2017



Realizováno za finanční podpory Královéhradeckého kraje