

ZEMĚMĚŘICKÝ ÚŘAD

Pod sídlištěm 9, 182 11 Praha 8
P. O. Box 21

Městský úřad Dvůr Králové nad Labem
Náměstí T. G. Masaryka 38

Dvůr Králové nad Labem
544 01

ID dat. schr.: mu5b26c

VÁŠ DOPIS ZN. / ZE DNE

NAŠE ZNAČKA

VYŘIZUJE / TELEFON

V PRAZE DNE

ZÚ-00486/2016-
13600

Věra Novotná
485341516

10.2.2016

Věc: Oznámení o výkonu topografických prací pro aktualizaci ZABAGED® v roce 2016

Zeměměřický úřad (dále jen „ZÚ“) je organizační složkou státu a vykonává na základě § 3a písm. e) zákona č. 359/1992 Sb., o zeměměřických a katastrálních orgánech správu Základní báze geografických dat České republiky (ZABAGED®). Správa ZABAGED® je podle § 4 písm. e) zákona č. 200/1994 Sb. zeměměřickou činností ve veřejném zájmu. Ustanovení § 4a zákona č. 200/1994 vymezuje obsah, správu, užití a rozšiřování dat databáze. Podrobněji určuje předmět a obsah správy databáze formy poskytování a podmínky užití prováděcí vyhláška č. 31/1995.

V souladu s výše uvedenými zákony probíhá plánované terénní topografické šetření pro aktualizaci dat ZABAGED®.

Oznamujeme vám proto, že v rámci plnění úkolů v roce 2016 budou **provádět zaměstnanci ZÚ místní topografické šetření pro obnovu ZABAGED® ve správním obvodu rozšířené působnosti vaší obce**, viz grafická příloha, na území mapového listu ZM 03-44 podle kladu Základní mapy měřítko 1 : 50 000.

V souladu s § 6 odst. 4 zákona č. 200/1994 Sb. vás **žádám o předání této informace městským a obecním úřadům působícím ve vymezeném prostoru a o vyvěšení tohoto oznámení na úředních deskách**. Současně vás žádám o **součinnost** v případě, že se na vás, nebo jednotlivé městské nebo obecní úřady, obrátí pověření zaměstnanci ZÚ.

Obsahem místního topografického šetření je prověřit osobně nebo dotazem charakter těch objektů a jejich vlastností, vedených v ZABAGED®, které jsou z jiných zdrojů, využívaných pro aktualizaci, (letecké měřické snímky, ortofoto, data z leteckého laserového skenování, výstupy z jiných informačních systémů veřejné správy, otevřené zdroje informací na Internetu) nejasné, nezřetelné, popř. je nelze zjistit.

Oprávnění ke vstupu do prostorů a k provádění topografických prací prokáží zaměstnanci ZÚ speciálním služebním průkazem ZÚ.

Aktuální obsah ZABAGED® je uveden v Katalogu objektů ZABAGED®, který je uveřejněn na: http://geoportal.cuzk.cz/Dokumenty/KATALOG_OBJEKTU_ZABAGED_2015.pdf.

Dovolte, abychom vás dále informovali, že právě tato data **ZABAGED®** jsou, podle zákona č. 200/1994 Sb., orgánům státní správy a územní samosprávy, pro výkon v jejich působnosti v územním rozsahu jim příslušném, **poskytována bezplatně**. Více informací o možném bezplatném poskytnutí dalších produktů ZÚ územní samosprávě, jakož i možnost zobrazení všech geografických a kartografických produktů ZÚ, je možné na adrese <http://geoportal.cuzk.cz>. Konkrétní dotazy k poskytování našich dat a služeb lze adresovat na ZU-obchod@cuzk.cz.

Kontaktní osoba ZÚ pro terénní topografické práce:


Ing. Věra Novotná,
vedoucí Oddělení sběru dat Liberec
email: Vera.Novotna@cuzk.cz
tel.: 485 341 516
mobil: 604 243 800

Termíny topografického šetření:

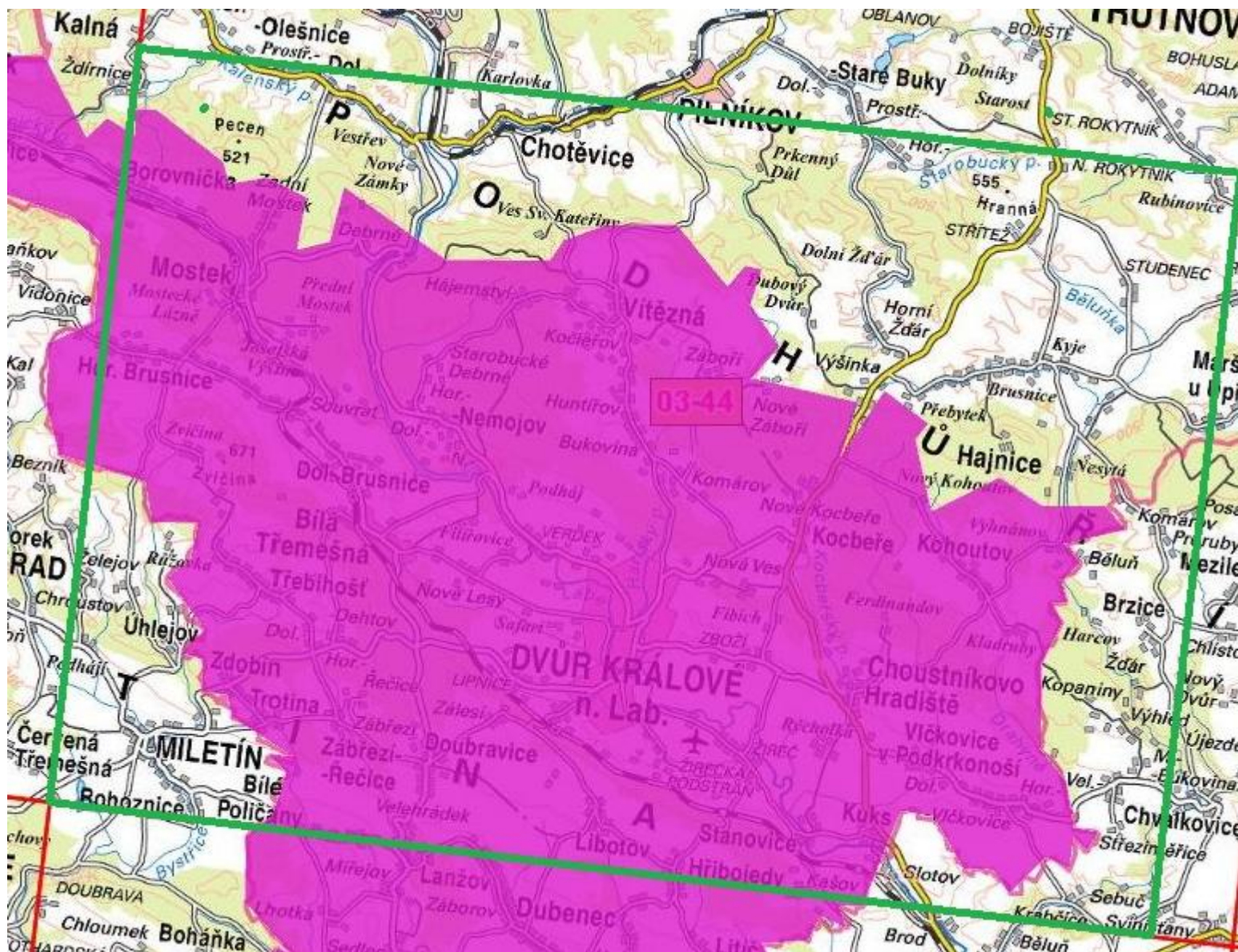
ZM 03-44 3-4/2016

Přílohy:

1. Vyznačené území aktualizace ZABAGED® ZM 03-44
2. Seznam obcí, jejichž celé nebo část území spadá do vymezeného prostoru aktualizace


RNDr. Jana Pressová
ředitelka Odboru ZABAGED

Příloha 1: Vyznačené území aktualizace ZABAGED®



Příloha 2: Seznam obcí, jejichž celé nebo část území spadá do vymezeného prostoru aktualizace

ZM50	Obec	Typ obce	ORP
0344	Stanovice	Obec	Dvůr Králové nad Labem
0344	Borovnička	Obec	Dvůr Králové nad Labem
0344	Zábřezí-Řečice	Obec	Dvůr Králové nad Labem
0344	Zdobín	Obec	Dvůr Králové nad Labem
0344	Dolní Brusnice	Obec	Dvůr Králové nad Labem
0344	Bílá Třemešná	Obec	Dvůr Králové nad Labem
0344	Bílé Poličany	Obec	Dvůr Králové nad Labem
0344	Doubravice	Obec	Dvůr Králové nad Labem
0344	Dubenec	Obec	Dvůr Králové nad Labem
0344	Dvůr Králové nad Labem	Město	Dvůr Králové nad Labem
0344	Horní Brusnice	Obec	Dvůr Králové nad Labem
0344	Hřibojedy	Obec	Dvůr Králové nad Labem
0344	Choustníkovo Hradiště	Obec	Dvůr Králové nad Labem
0344	Kocbeře	Obec	Dvůr Králové nad Labem
0344	Kohoutov	Obec	Dvůr Králové nad Labem
0344	Kuks	Obec	Dvůr Králové nad Labem
0344	Lanžov	Obec	Dvůr Králové nad Labem
0344	Libotov	Obec	Dvůr Králové nad Labem
0344	Mostek	Obec	Dvůr Králové nad Labem
0344	Nemojov	Obec	Dvůr Králové nad Labem
0344	Trotina	Obec	Dvůr Králové nad Labem
0344	Třebihošť	Obec	Dvůr Králové nad Labem
0344	Vítězná	Obec	Dvůr Králové nad Labem
0344	Vlčkovice v Podkrkonoší	Obec	Dvůr Králové nad Labem